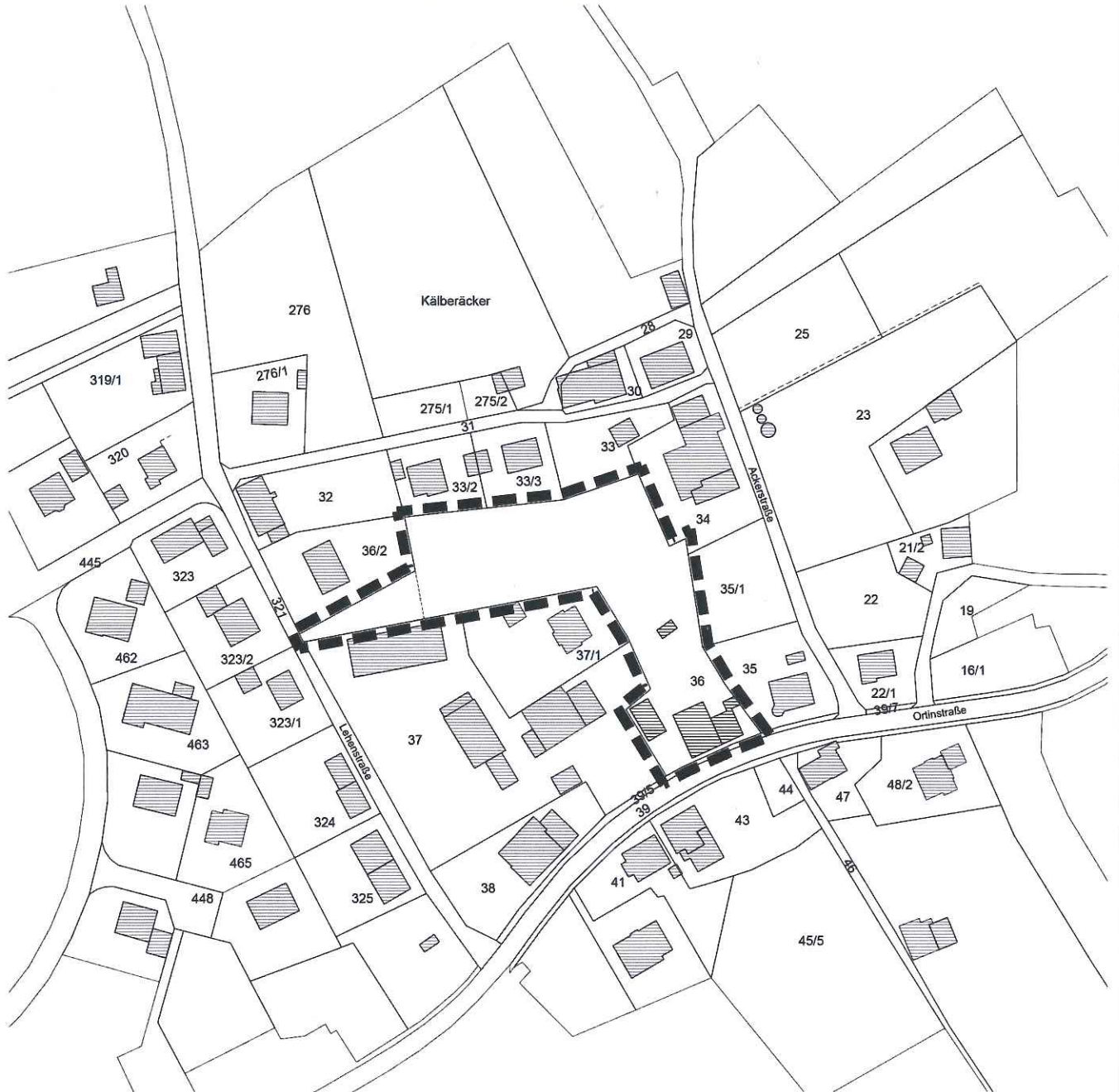


# BEBAUUNGSPLAN 'OBERDORF' IN KÖNIGSFELD IM SCHWARZWALD, ORTSTEIL ERDMANNSWEILER Schwarzwald-Baar-Kreis ABGRENZUNGSPLAN



Grenze des räumlichen Geltungsbereichs  
des Bebauungsplanes 'Oberdorf'  
(§ 9 Abs.7 BauGB)

Gemeinde Königsfeld im Schwarzwald  
Schwarzwald-Baar-Kreis

## Bebauungsplan "Oberdorf"

Verfahren nach § 13a BauGB

in Königsfeld, Ortsteil Erdmannsweiler

Planungsstatus: SATZUNGSBESCHLUSS

Planart: ABGRENZUNGSPLAN

Maßstab:	1 : 2.000	Gezeichnet:	g / o
Planname:	2018-09-13-Abgrenzungsplan Entwurf - M2009		
Planmaß:	21,9 cm x 29,7 cm		
Datensatz:	P:\30009_Privat\32168\Planung-Cad\BBP		

Ausgefertigt:  
Sulz a.N., den 27.02.2019

OHNMÄCHT INGENIEURE

Marinplatz 72176 Sulz a. N.  
Tel. 07454 94494-0 Fax 07454 94494-29  
info@o-ing.de www.o-ing.de

