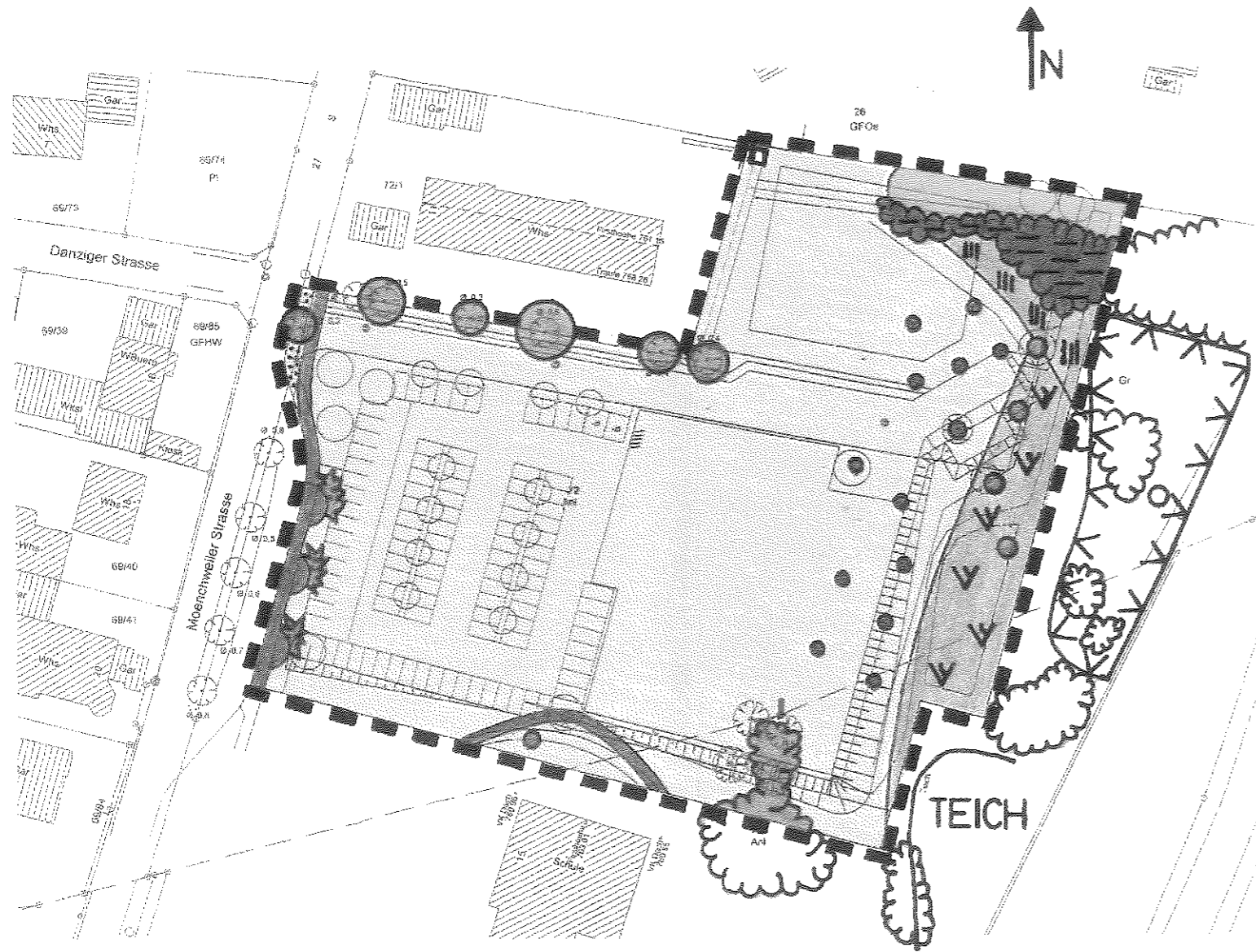
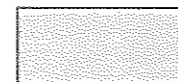


Bestandsplan ‚GOP Ortsrand Süd‘ Maßstab 1 : 1000
 Gemeinde Königsfeld – Schwarzwald-Baar-Kreis



§-24a-Biotop Nr. 606 (außerhalb Geltungsbereich Bebauungsplan)

Grünanlage:



Rasenfläche regelmäßig gemäht, teilweise stehen gelassen (nicht gepflegt), mit:

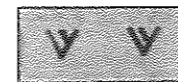


Sträuchern und Jungbäumen (bei Bushaltestelle)

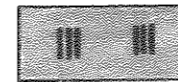
Gehölz aus mittelwüchsigen Bäumen (Schulgelände)

Jungen Obstbäumen (Hoch- und Mittelstämme)

Grünfläche: naturnah, ohne Pflegemaßnahmen (Randbereich LfU-Biotop Nr. 36)



Feuchtwiese: brach, versauert, hochstaudenreich



Himbeer-Gestrüpp



Weiden-Sukzessionsgehölz

Einzelbäume



Laubbäume

Sonstige Eintragungen:



Verkehrsrün (Rasenfläche)



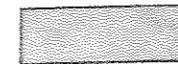
Wege (wassergebunden / gepflastert)



Historischer Grenzstein



Versorgungsanlage (Elektrizität/Trafostation)



Flächen mit Ablagerungen (Erdmaterial, Astwerk)

DETLEF DANNERT
 - Diplom-Biologe -

GNADENFREIERSTR. 2
 78126 KÖNIGSFELD

*Natur- und artenschutzfachliche Gutachten
 Landschaftspflegekonzepte Naturschutzkonzeptionen
 Biotopentwicklungs- / Biotopgestaltungsplanung*

Tel.: 07725 / 2822

Detlef_Dannert@web.de